



### ■ 軽くてコンパクト、設置場所に困らない

「EasyTactix」は家庭用インクジェットプリンターよりコンパクトです。未使用時で横 31.6cm× 高さ 16.4cm× 奥行き 28.6cm と小さなスペースでも設置可能。しかも重さ 4.9kg と軽量。

### ■ 低ランニングコスト

サーマルプリント方式なので、専用の立体シートを使用します。インクジェットプリンターのようなインクは使わないため、日常のクリーニングなどのメンテナンスは不要です。

### ■ 静かな稼働音

サーマルヘッドで用紙に熱を加える方式なので、プリント稼働音は静かです。50 デンベル以下と静かな事務所や図書館ほどの静けさです。

### ■ 製品仕様

#### ● 本体仕様

印刷方式	サーマルプリント方式
プリント速度 (秒)	180～210 (点字22行印刷の場合)
サーマルプリントヘッド	300 DPI
インターフェイス	USB2.0 / Wi-Fi (無線LAN) <sup>※</sup> / 100Base-T/TX (有線LAN)
電気仕様	AC100-240V 50/60Hz / 220W (印刷時)
対応OS	Windows 11
対応ドライバ	専用ドライバ
音声ガイダンス	多言語化対応

#### ● 物理仕様

本体寸法 (W×D×H : mm)	(未使用時) 316×286×164 ・ (使用時) 316×637×340
本体重量 (kg)	4.9

※ Wi-Fi : IEEE 802.11 a/b/g

### ■ パソコンとは USB ケーブルでつなぐだけ

簡単操作が特長の「EasyTactix」は接続も簡単。インターフェースは USB2.0 を搭載、USB ケーブルでパソコンと接続するだけで使用できます。また Wi-Fi / 有線 LAN もサポートしています。

### ■ すべての操作を音声でガイドします

音声ガイダンス機能がすべての操作をナビゲート。エラーが発生しても音声で操作を教えるので安心。初心者や機器が苦手な方も簡単に操作できます。

#### ● 環境仕様

動作温度 (°C)	10～30
動作湿度 (%RH)	35～70 (結露しないこと)
騒音レベル	50dB以下 (印刷時)

#### ● その他

保証期間	購入より1年間
対応用紙	専用紙 (A4サイズ立体シート)

・本カタログに掲載されている会社名およびサービス・製品の名称は、それぞれ各社が商標および登録商標として使用している場合があります。  
 ・Microsoft Windows、Excel、Wordは、米国Microsoft Corporationの米国またはその関連会社の商標です。  
 ・EasyTactixおよびConvexGrafixはSINKA株式会社の登録商標です。

・記載された仕様・デザインなどは予告なく変更することがあります。  
 ・記載内容は2018年6月現在のものです。

お問合せ先

**SINKA**  
SINKA株式会社

〒102-0083  
東京都千代田区麹町4-5-7  
TEL:03-6272-9612 FAX:03-6272-9613  
<https://www.easytactix.com>

**SINKA**

**Imaging Beyond Imagination.**

想像を超えた、イメージが生まれる。

ConvexGrafix® Printer Series

**EasyTactix®**

立体イメージプリンター イージータクティクス

**誕生**

# 新しい可能性を創りだす、革新的な立体イメージを実現。

直線も曲線も繊細に再現、誰でも簡単に立体イメージを作成できるプリンター EasyTactix。これまでにない楽しさや驚きが広がります。

販促ツール  
ノベルティ

書籍、教材



A4サイズ対応

ConvexGrafix® Printer Series  
**EasyTactix®**  
立体イメージプリンター イージータクティクス

## ■ イラストや図の立体イメージを細やかに表現

「EasyTactix」は高精細サーマルヘッド技術により、イラストや図などを立体でプリント。用紙は専用ペーパー（熱発砲素材をコーティング加工）を使用します。線や文字がくっきりと浮き上がった細やかな立体表現を再現します。



## ■ 活用が広がる、カラフルな立体イメージも作れる

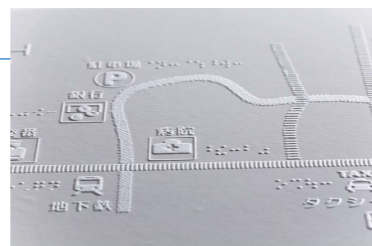
カラーのインクジェットプリンターを併用すれば、カラーの立体イメージ作成も可能です。インクジェットプリンターで専用ペーパーにカラー印刷を行い、その専用シートを「EasyTactix」で立体化します。立体イメージが鮮やかでカラフルに再現されることで、使い方や応用が一気に広がります。



カラーイメージはインクジェットプリンターが必要となります。

## ■ 操作は簡単、WordやExcelのデータも立体プリント

立体イメージのプリントは、一般的なプリンターとほぼ同じ方法で実現できます。付属の Microsoft Word、エクセルに対応した点字変換ソフトを使用すればどなたでも点字文書と文字、図形、イラスト等を混在させて立体プリントができます。



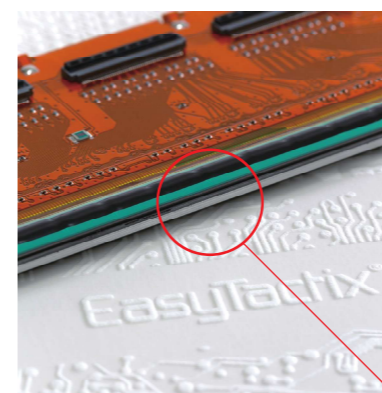
商品開発やプロモーションなどビジネス分野から、アートのような表現の世界まで、さまざまな応用を秘めた立体イメージの可能性。

インテリア

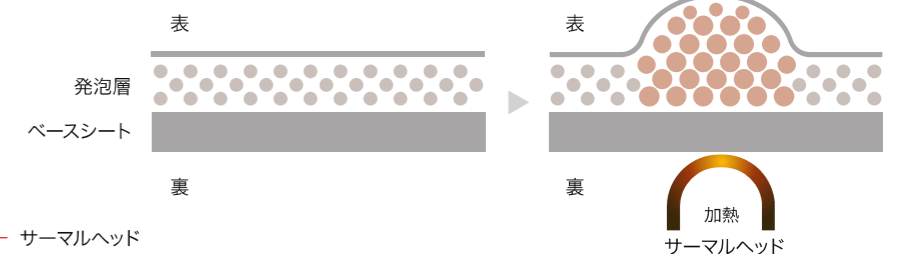
工芸品  
アート作品

文房具など

## ■ 高精細サーマルヘッドによるプリントテクノロジー



独自開発の専用ペーパーの裏面をサーマルヘッドが加熱、ペーパーにコーティングされた微細熱発砲カプセルが膨らみ、立体を形成します。



専用ペーパー  
「立体シート」

